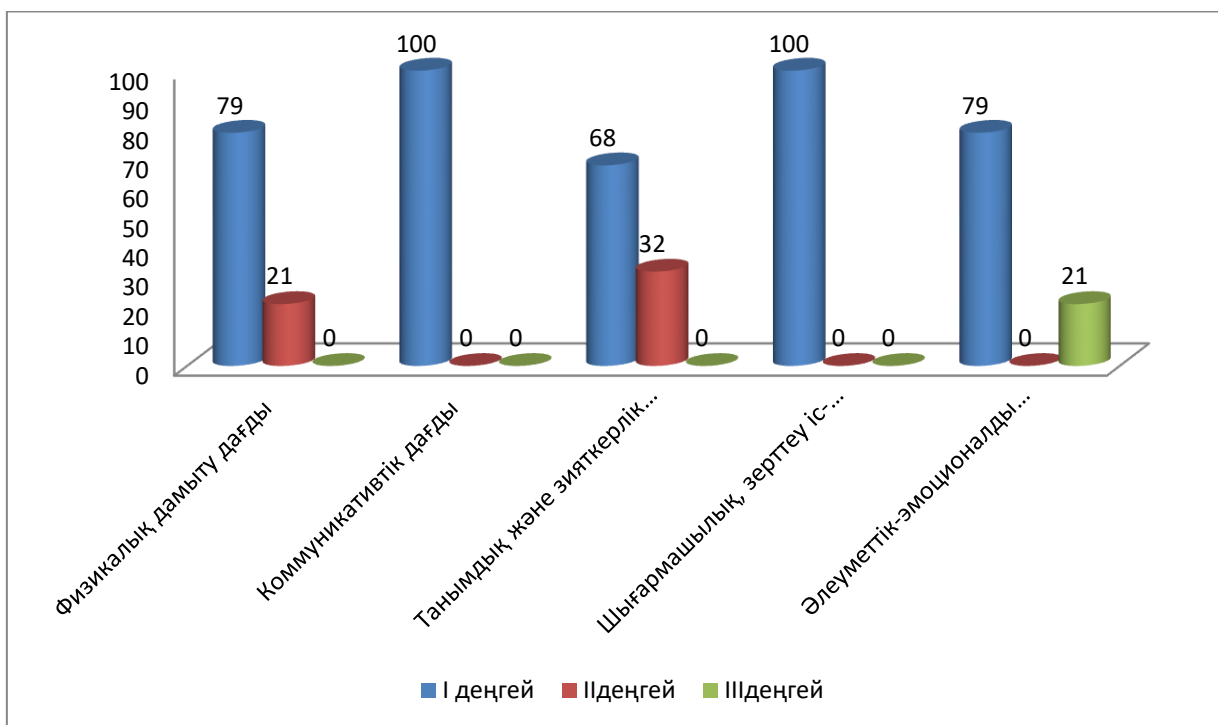


**Мектепалды 0 «А» сыныбының 2024-2025 оқу жылындағы білім деңгейінің және білім беру салаларының бастапқы салыстырмалы мониторингі**

**Өткізілген уақыты: 03 – 14 қазан**

**Барлық бала саны :20**

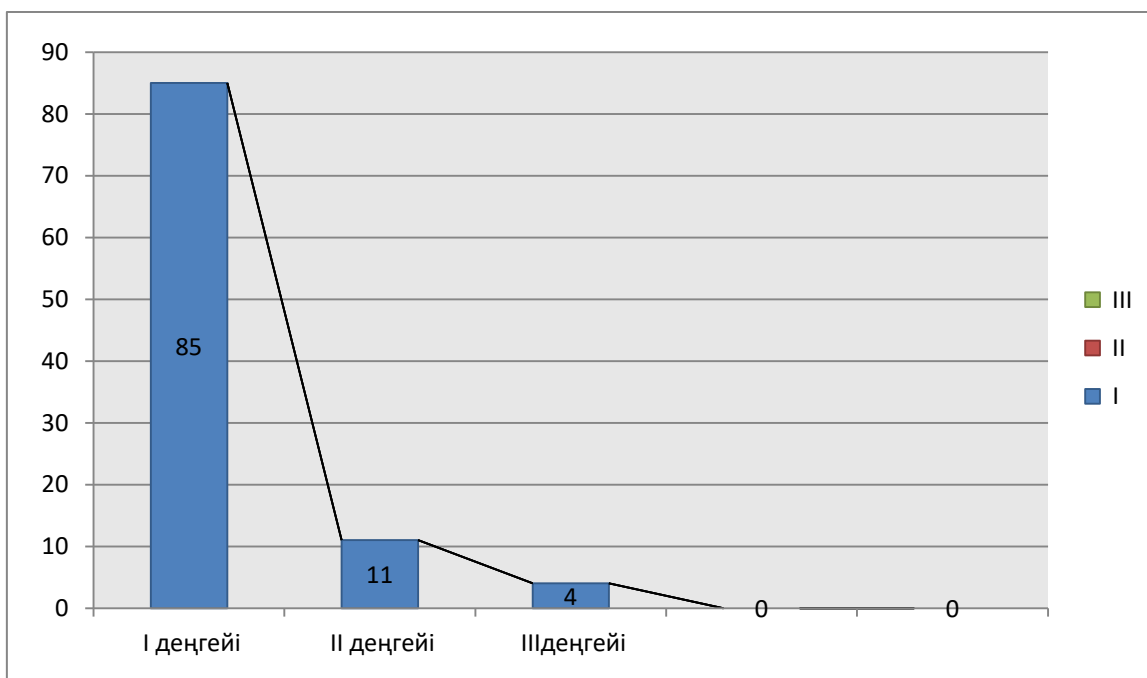


Деңгейі	«Физикалық дамыту дағдысы»		«Коммуникативтік дағдыларды дамыту»		«Танымдық және зияткерлік дағдылары»		«Шығармашылық дағдыларының, зерттеу іс-әрекетінің дамуы»		«Әлеуметтік-эмоционалды дағдыларды қалыптастыру»		Пайызы (%)
	бала саны	%(пайыздық) үлесін анықтау	бала саны	%(пайыздық) үлесін анықтау	бала саны	%(пайыздық) үлесін анықтау	бала саны	%(пайыздық) үлесін анықтау	бала саны	%(пайыздық) үлесін анықтау	
<b>I</b>	<b>15</b>	<b>79%</b>	<b>19</b>	<b>100%</b>	<b>13</b>	<b>68%</b>	<b>19</b>	<b>100%</b>	<b>15</b>	<b>79%</b>	<b>85%</b>
<b>II</b>	<b>4</b>	<b>21%</b>	<b>-</b>	<b>0%</b>	<b>6</b>	<b>32%</b>	<b>-</b>	<b>0%</b>	<b>-</b>	<b>0%</b>	<b>11%</b>
<b>III</b>	<b>-</b>	<b>0%</b>	<b>-</b>	<b>0%</b>	<b>-</b>	<b>0%</b>	<b>-</b>	<b>0%</b>	<b>4</b>	<b>21%</b>	<b>4%</b>

Мектепалды 0 «А» сыныбының 2024-2025 оқу жылындағы білім деңгейінің *бастапқы* салыстырмалы мониторингінің нәтижесі

Өткізілген уақыты: 03 – 14 қазан

Барлық бала саны :20



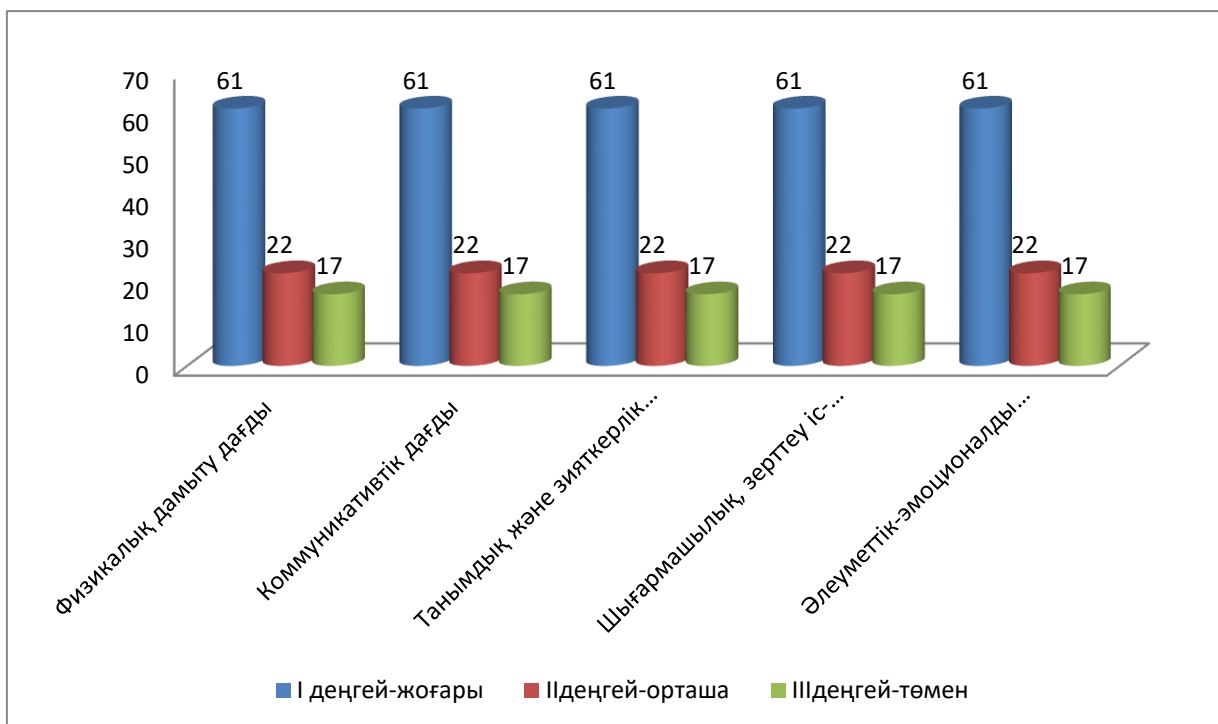
Деңгейі	Бастапқы	Аралық	Қорытынды	Жылдық
I ТӨМЕН	85%			
II ОРТА	11%			
III ЖАҚСЫ	4%			



**Мектепалды 0 «А» сыныбының 2024-2025 оқу жылындағы білім деңгейінің және білім беру салаларының аралық салыстырмалы мониторингі**

**Өткізілген уақыты: 16 – 20 қаңтар**

**Барлық бала саны :20**

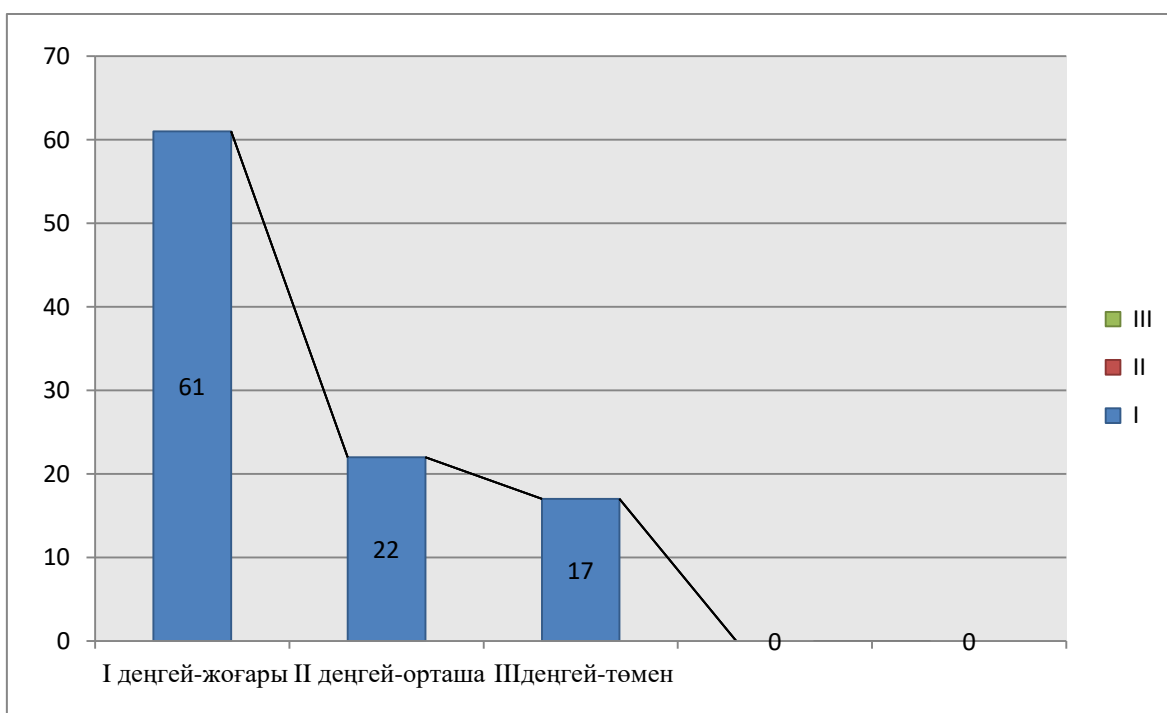


Деңгейі	«Физикалық дамыту дағдысы»		«Коммуникативтік дағдыларды дамыту»		«Танымдық және зияткерлік дағдылары»		«Шығармашылық дағдыларының, зерттеу іс-әрекетінің дамуы»		«Әлеуметтік-эмоционалды дағдыларды қалыптастыру»		Пайызы (%)
	бала саны	%(пайыздық) үлесін анықтау	бала саны	%(пайыздық) үлесін анықтау	бала саны	%(пайыздық) үлесін анықтау	бала саны	%(пайыздық) үлесін анықтау	бала саны	%(пайыздық) үлесін анықтау	
<b>I</b>	<b>8</b>	<b>40,7%</b>	<b>6</b>	<b>29,7%</b>	<b>6</b>	<b>29,7%</b>	<b>9</b>	<b>29%</b>	<b>9</b>	<b>43%</b>	<b>61%</b>
<b>II</b>	<b>11</b>	<b>57,1%</b>	<b>13</b>	<b>60,9%</b>	<b>13</b>	<b>59,6%</b>	<b>11</b>	<b>59%</b>	<b>11</b>	<b>56%</b>	<b>22%</b>
<b>III</b>	<b>1</b>	<b>2,1%</b>	<b>1</b>	<b>2,1%</b>	<b>1</b>	<b>2,1%</b>	<b>0</b>	<b>%</b>	<b>0</b>	<b>%</b>	<b>%</b>

**Мектепалды 0 «А» сыныбының 2024-2025 оқу жылындағы білім деңгейінің *аралық* салыстырмалы мониторингінің нәтижесі**

**Өткізілген уақыты: 16 – 20 қазан**

**Барлық бала саны :20**



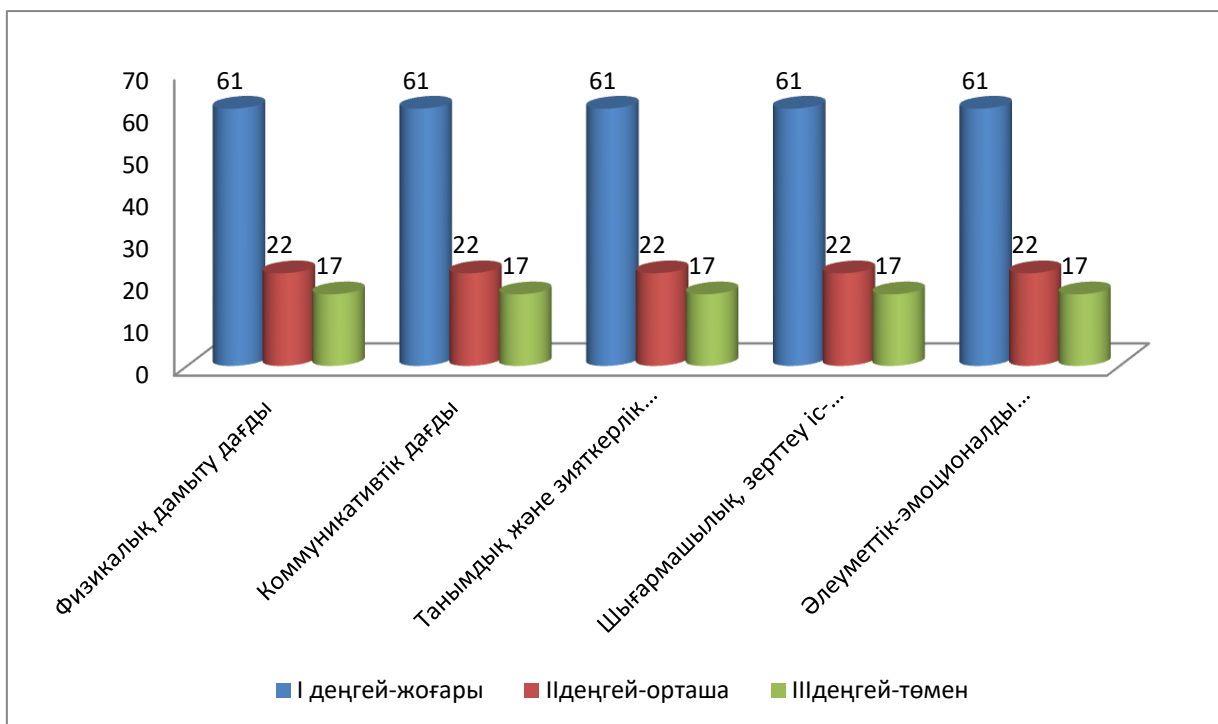
Деңгейі	Бастапқы	Аралық	Қорытынды	Жылдық
<b>I</b>	<b>85%-ескімен есептеу.</b>	<b>61%</b>		
<b>II</b>	<b>11%- ескімен есептеу.</b>	<b>22%</b>		
<b>III</b>	<b>4%- ескімен есептеу.</b>	<b>17%</b>		



**Мектепалды 0 «А» сыныбының 2024-2025 оқу жылындағы білім деңгейінің және білім беру салаларының ҚОРЫТЫНДЫ салыстырмалы мониторингі**

Өткізілген уақыты: 16 – 20 қаңтар

Барлық бала саны :18

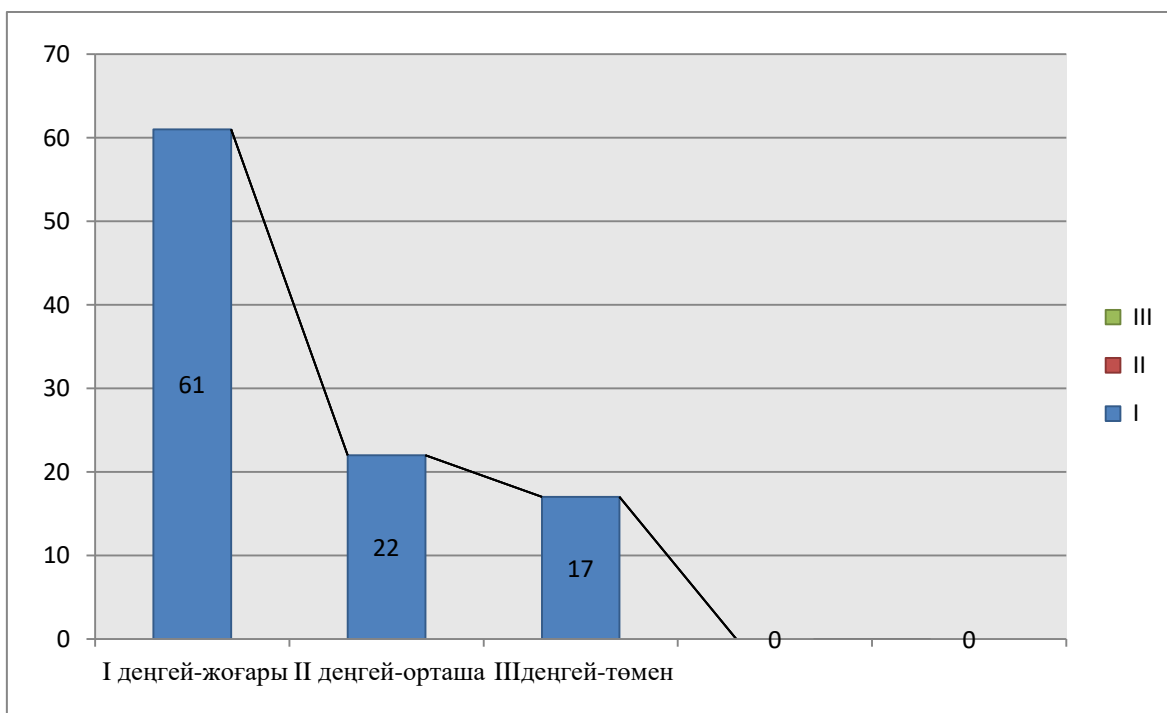


Деңгейі	«Физикалық дамыту дағдысы»		«Коммуникативтік дағдыларды дамыту»		«Танымдық және зияткерлік дағдылары»		«Шығармашылық дағдыларының, зерттеу іс-әрекетінің дамуы»		«Әлеуметтік-эмоционалды дағдыларды қалыптастыру»		Пайызы (%)
	бала саны	%(пайыздық) үлесін анықтау	бала саны	%(пайыздық) үлесін анықтау	бала саны	%(пайыздық) үлесін анықтау	бала саны	%(пайыздық) үлесін анықтау	бала саны	%(пайыздық) үлесін анықтау	
<b>I</b>	<b>8</b>	<b>40,7%</b>	<b>13</b>	<b>29,7%</b>	<b>6</b>	<b>29,7%</b>	<b>10</b>	<b>29%</b>	<b>12</b>	<b>43%</b>	<b>61%</b>
<b>II</b>	<b>9</b>	<b>57,1%</b>	<b>4</b>	<b>60,9%</b>	<b>11</b>	<b>59,6%</b>	<b>8</b>	<b>59%</b>	<b>6</b>	<b>56%</b>	<b>22%</b>
<b>III</b>	<b>1</b>	<b>2,1%</b>	<b>1</b>	<b>2,1%</b>	<b>1</b>	<b>2,1%</b>	<b>0</b>	<b>12%</b>	<b>0</b>	<b>1%</b>	<b>17%</b>

Мектепалды 0 «А» сыныбының 2024-2025 оқу жылындағы білім деңгейінің **ҚОРЫТЫНДЫ** салыстырмалы мониторингінің нәтижесі

Өткізілген уақыты: 25 – 30

Барлық бала саны :18



Деңгейі	Бастапқы	Аралық	Қорытынды	Жылдық
I	85%-ескімен есептеу.	61%	61%	11,5%
II	11%- ескімен есептеу.	22%	27%	3,3%
III	4%- ескімен есептеу.	17%	12%	2%

